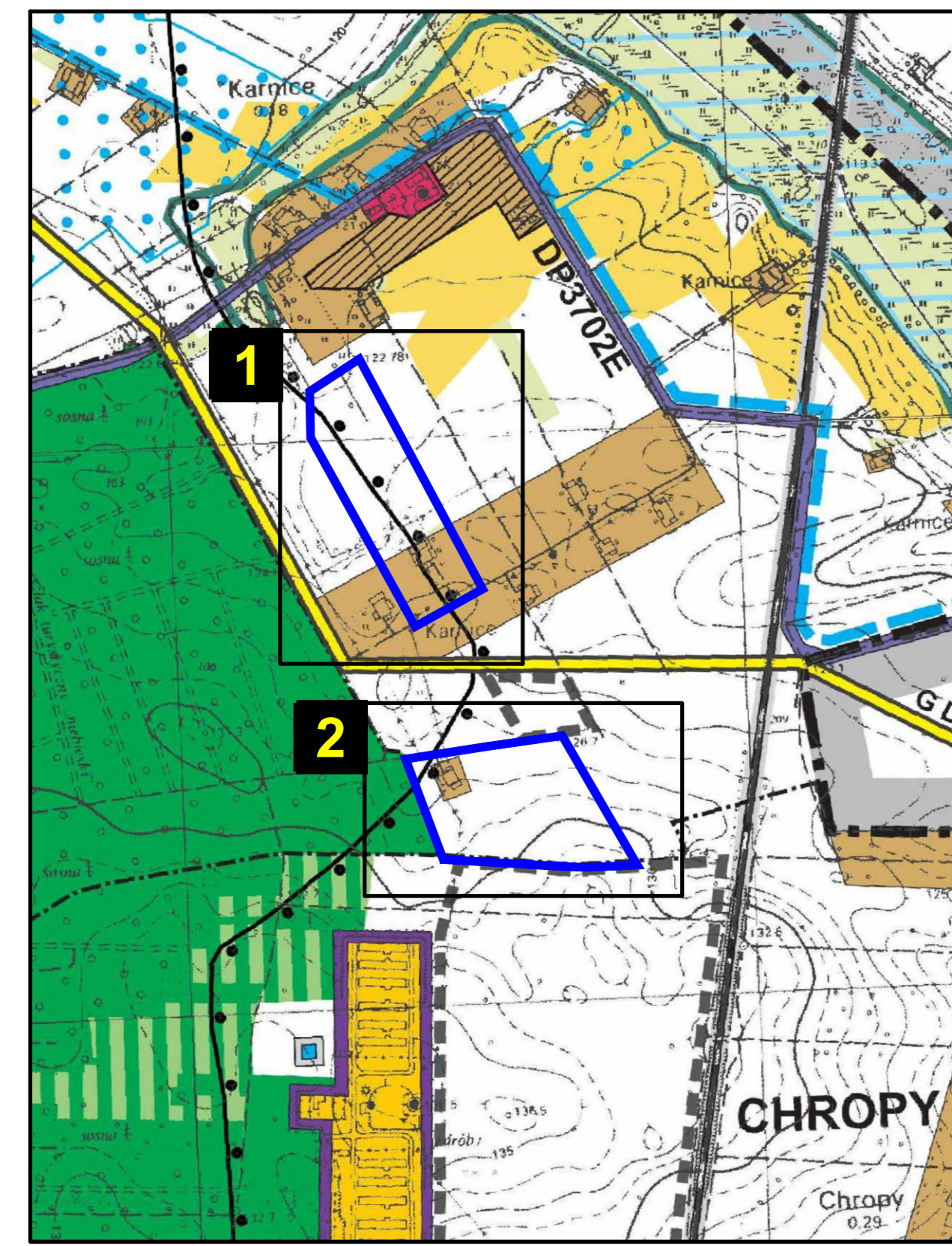


GRANICA OBSZARU OBJĘTEGO PLANEM



LEGENDA

WYRÓŻNIENIE ZMIAN PRZYJĘTYCH UCHWAŁĄ NR XXX/272/20 RADY MIEJSKIEJ W PODDĘBICACH Z DNIA 29 WRZEŚNIA 2020 R.

- GRANICA OBSZARÓW OBJĘTYCH ZMIANĄ STUDIUM
- GRANICA OBSZARU ZDEGRADOWANEGO

GRANICA TERENU OBJĘTEGO ZMIANĄ STUDIUM

OZNACZENIA FORMALNE

- GRANICA WOJEWÓDZTWA
- GRANICA POWIATU
- GRANICA GMINY
- GRANICA OBRĘBÓW GEODEZYJNYCH
- GRANICA MIASTA
- GRANICA TERENÓW ZAMKNIĘTYCH
- OBSZARY PRZESTRZENI PUBLICZNEJ
- OBSZARY WYMAGAJĄCE ZMIANY PRZEZNACZENIA GRUNTÓW ROLNYCH I LEŚNYCH NA CELE NIEROLNICZE I NIELEŚNE

KIERUNKI ROZWOJU KOMUNIKACJI

- 73 DROGI KRAJOWE
- 473 DROGI WOJEWÓDZKIE
- 3705E DROGI POWIATOWE
- 111015E DROGI GMINNE LOKALNE
- WAŻNIEJSZE DROGI DOJAZDOWE
- KOLEJ
- WARIANT PROJEKTOWANEJ OBWODNICZY PABIANIC WCIĄGU DROGI KRAJOWEJ NR 72 ORAZ DROGI WOJEWÓDZKIEJ NR 703
- WARIANT PROJEKTOWANEJ OBWODNICZY PABIANIC WCIĄGU DROGI WOJEWÓDZKIEJ NR 703
- PROJEKTOWANE ŚCIEŻKI ROWEROWE

KIERUNKI OCHRONY WARTOŚCI PRZYRODNICZYCH

- GRANICA NADWARCIAŃSKIEGO OBSZARU CHRONIONEGO KRAJOBRAZU
- GRANICA PROJEKTOWANEGO PUCZNIWSKO-GROTNICKIEGO OBSZARU CHRONIONEGO KRAJOBRAZU (WG PLANU ZAGOSPODAROWANIA PRZESTRZENNEGO WOJEWÓDZTWA ŁÓDZKIEGO)
- GRANICA PROJEKTOWANEGO OBSZARU CHRONIONEGO KRAJOBRAZU „DOLINA NERU (WG PLANU ZAGOSPODAROWANIA PRZESTRZENNEGO WOJEWÓDZTWA ŁÓDZKIEGO)
- GRANICA PROJEKTOWANEGO OBSZARU CHRONIONEGO KRAJOBRAZU „PRADOLINA NERU (WG PLANU ZAGOSPODAROWANIA PRZESTRZENNEGO WOJEWÓDZTWA ŁÓDZKIEGO)
- GRANICA PROJEKTOWANYCH OCHK „PUCZNIWSKO-GROTNICKIEGO I „DOLINA NERU (WG PROPOZYCJI GMINY)
- GRANICA SPECJALNEGO OBSZARU OCHRONY PTAKÓW PLB 300002 - DOLINA ŚRODKOWEJ WARTY
- GRANICE REZERWATU PRZYRODY „NAPOLEONÓW
- GRANICA ZESPÓŁÓW PRZYRODNICZO KRAJOBRAZOWYCH „ZPK NIEMYSŁÓW I „PODDEBICKI ZPK
- POMNIKI PRZYRODY
- DOLINY RZEK I CIEKÓW STANOWIĄCE KORYTARZE EKOLOGICZNE

- OBSZARY SZCZEGÓLNEGO ZAGROŻENIA POWODZIĄ - NA KTÓRYCH PRAWDOPODOBIEŃSTWO WYSTĄPIENIA POWODZI JEST WYSOKIE I WYNIOSI RAZ NA 10 LAT (p=10%)
- OBSZARY SZCZEGÓLNEGO ZAGROŻENIA POWODZIĄ - NA KTÓRYCH PRAWDOPODOBIEŃSTWO WYSTĄPIENIA POWODZI JEST ŚREDNIE I WYNIOSI RAZ NA 100 LAT (p=1,0%)
- OBSZARY NA KTÓRYCH PRAWDOPODOBIEŃSTWO WYSTĄPIENIA POWODZI JEST NISZKIE I WYNIOSI RAZ NA 500 LAT (p=0,2%)
- OBSZARY NARAŻONE NA ZALANIE W PRZYPADKU ZNISZCZENIA LUB USZKODZENIA WAŁU PRZECIWPÓWODZIOWEGO
- OBSZARY NARAŻONE NA PODOPIENIA
- GRANICA OBSZARU GŁÓWNEGO ZBIORNIKA WÓD PODZIEMNYCH NR 151

UDOKUMENTOWANE ZŁOŻA WĘGLA BRUNATNEGO „UNIEJÓW

UDOKUMENTOWANE ZŁOŻA SUROWCÓW NATURALNYCH

POTENCJALNE ZŁOŻA SUROWCÓW NATURALNYCH WYMAGAJĄCE UDOKUMENTOWANIA

GRANICE TERENÓW GÓRNICZYCH

UJĘCIE WÓD TERMALNYCH „PODDEBICE GT-2”

TERENY ZIELENI URZĄDZONEJ

TERENY LEŚNE

TERENY PRZEZNACZONE DO ZALESIENIA

TERENY O PRZEWADZE TRWAŁYCH UŻYTKÓW ZIELONYCH

TERENY ROLNE O WYŻSZEJ II I III KLASIE BONITACYJNEJ

TERENY ROLNE IV I O NIŻSZYCH KLASACH BONITACYJNYCH

TERENY OGRODÓW DZIAŁKOWYCH

WODY POWIERZCHNIOWE - RZEKI, CIEKI, ZBIORNIKI

ENERGETYKA

- ISTNIEJĄCE LINIE ELEKTROENERGETYCZNE NN 220kV
- ISTNIEJĄCE LINIE ELEKTROENERGETYCZNE WN 110 kV
- PROJEKTOWANA LINIA ELEKTROENERGETYCZNA WN 110 kV Z ELEKTROWNI WODNEJ W JEZIORSKU
- PROJEKTOWANA LINIA ELEKTROENERGETYCZNA NN 400 kV Z WARIANTAMI PRZEBIEGU
- STACJE TRANSFORMATOROWO-ROZDZIELCZE (GPZ 110/15 kV)
- ISTNIEJĄCY GAZOCIĄG WYSOKOPRĘŻNY 250 DN
- ISTNIEJĄCA STACJA REDUKCYJNO-POMIAROWA I-go STOPNIA

GOSPODARKA WODNO-ŚCIEKOWA

- ISTNIEJĄCE GMINNE UJĘCIA WODY
- WAŻNIEJSZE NIEKOMUNALNE STUDNIE GŁĘBINOWE
- ISTNIEJĄCE GRUPOWE OCZYSZCZALNIE ŚCIEKÓW
- PROJEKTOWANE GRUPOWE OCZYSZCZALNIE ŚCIEKÓW
- PROJEKTOWANY ZBIORNIK WODNY „GÓRA BALDRZYCHOWSKA
- ISTNIEJĄCE ZBIORNIKI WODNE „BYCZYNA” I „NIEMYSŁÓW
- TERENY ZMELIOROWANE

SYSTEM TELEFONII KOMÓRKOWEJ

- STACJE BAZOWE TELEFONII KOMÓRKOWEJ

KIERUNKI OCHRONY WARTOŚCI KULTUROWYCH

- OBIEKTY I ZESPÓŁY WPISANE DO REJESTRU ZABYTKÓW
- REJONY WYSTĘPOWANIA DOMNIEMANYCH STANOWISK REZYDENCJONALNO-OBRONNYCH
- GRANICA STREFY „A” PEŁNEJ OCHRONY KONSERWATORSKIEJ
- GRANICA STREFY „B” CZĘŚCIOWEJ OCHRONY KONSERWATORSKIEJ
- GRANICA STREFY „E” OCHRONY WIDOKOWEJ EKSPONICJI OBIEKTÓW ZABYTKOWYCH
- GRANICA STREFY OCHRONY KONSERWATORSKIEJ WIEJSKICH UKŁADÓW PRZESTRZENNYCH
- GRANICA STREFY OCHRONY ARCHEOLOGICZNEJ
- CMENTARZE

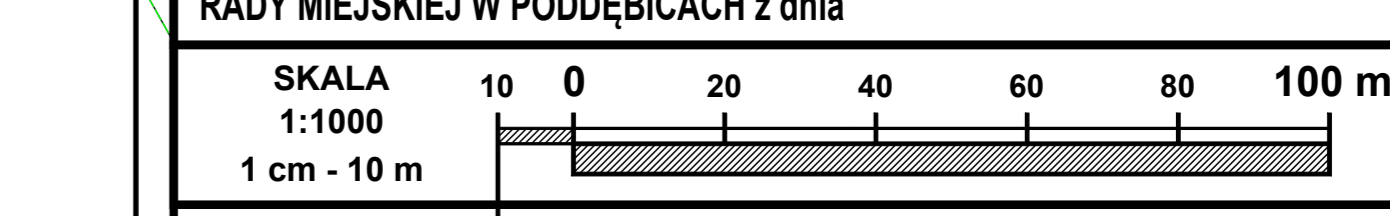
INNE

- LOKALIZACJA ELEKTROWNI WIATROWEJ WRAZ ZE STREFĄ ODDZIAŁYWANIA
- OBSZARY WYMAGAJĄCE REKULTYWACJI
- OBSZARY DO REWALORYZACJI
- OBSZARY PROBLEMOWE
- LOKALIZACJA OBIEKTU HANDLOWEGO O POWIERZCHNI SPRZEDAŻY POWYŻEJ 2000 m<sup>2</sup>

PRZEZNACZENIE TERENU

- | OZNACZENIA OBSZARU | FUNKCJA PODSTAWOWA  | FUNKCJA TOWARZYSZĄCA LUB UZUPELNIĄCA  |
|--------------------|---|---|
| [Symbol]           | TERENY ZABUDOWY ŚRODMIEJSKIEJ WIELOFUNKCYJNEJ   |   |
| [Symbol]           | TERENY ZABUDOWY WIELORODZINNEJ  | USŁUGI LOKALNE  |
| [Symbol]           | TERENY OSADNICZA WIEJSKIEGO   | 1. ZABUDOWA JEDNORODZINNA<br>2. USŁUGI LOKALNE<br>3. AGROTURYSTYKA              |
| [Symbol]           | TERENY ZABUDOWY MIESZK.-JEDNORODZINNEJ  | USŁUGI LOKALNE  |
| [Symbol]           | TERENY ZABUDOWY MIESZK.-USŁUGOWEJ O NISKIEJ INTENSYWNOŚCI ZABUDOWY  | 1. TERENY ZABUDOWY USŁUGOWEJ<br>2. TERENY ZABUDOWY MIESZKANIOWEJ WIELORODZINNEJ |
| [Symbol]           | TERENY ZABUDOWY MIESZKANIOWEJ I REKREACYJNEJ  |   |
| [Symbol]           | TERENY ZABUDOWY REKREACYJNEJ INDYWIDUALNEJ I WYPOCZYŃKU ZBIOROWEGO  |   |
| [Symbol]           | TERENY USŁUG Z ZIELENIA URZĄDZONA   |   |
| [Symbol]           | TERENY ROZWOJOWE DLA ZABUDOWY USŁUGOWEJ Z ZIELENIA URZĄDZONA  |   |
| [Symbol]           | TERENY ZABUDOWY USŁUGOWEJ (USŁUGI PUBLICZNE I NIEPUBLICZNE)   | TERENY ZABUDOWY MIESZK.-JEDNORODZINNEJ  |
| [Symbol]           | TERENY OBSŁUGI KOMUNIKACJI - W TYM PARKINGI I STACJE PALIW  | TERENY ZABUDOWY USŁUGOWEJ (W TYM HOTELE, MOTELE)                                |
| [Symbol]           | TERENY ZABUDOWY WIELOFUNKCYJNEJ   |   |
| [Symbol]           | TERENY ZABUDOWY PRODUKCYJNO-USŁUGOWEJ, SKŁADÓW I MAGAZYNÓW  | TERENY INFRASTRUKTURY TECHNICZNEJ   |
| [Symbol]           | TERENY ZABUDOWY PRODUKCYJNO-USŁUGOWEJ, SKŁADÓW I MAGAZYNÓW - REZERWA TERENU   | TERENY INFRASTRUKTURY TECHNICZNEJ   |
| [Symbol]           | TERENY PRZEMYSŁOWYCH FERM HODOWLANYCH   |   |
| [Symbol]           | OBSZARY Z MOŻLIWOŚCIĄ LOKALIZACJI URZĄDZEŃ WYTWARZAJĄCYCH ENERGIĘ Z ODNAWIALNYCH ŹRÓDEŁ O MOCY PRZEKRACZAJĄCEJ 100 kW WRAZ ZE STREFAMI OCHRONNYMI - OGNIA WOTOWALTACZNE |   |

ZALĄCZNIK NR 1 DO UCHWAŁY NR RADY MIEJSKIEJ W PODDĘBICACH z dnia



PL-2000 (EPSG: 2177) OPRACOWANIE NA MAPIE ZASADNICZEJ W POSTACI WEKTOROWEJ NA PODSTAWIE LICENCJI NR GN.6642.781.2025\_1011\_CL\_1 z dnia 24 marca 2025 r. WYDANEJ PRZEZ STAROSTWO POWIATOWE W PODDĘBICACH

USTALENIA PLANU

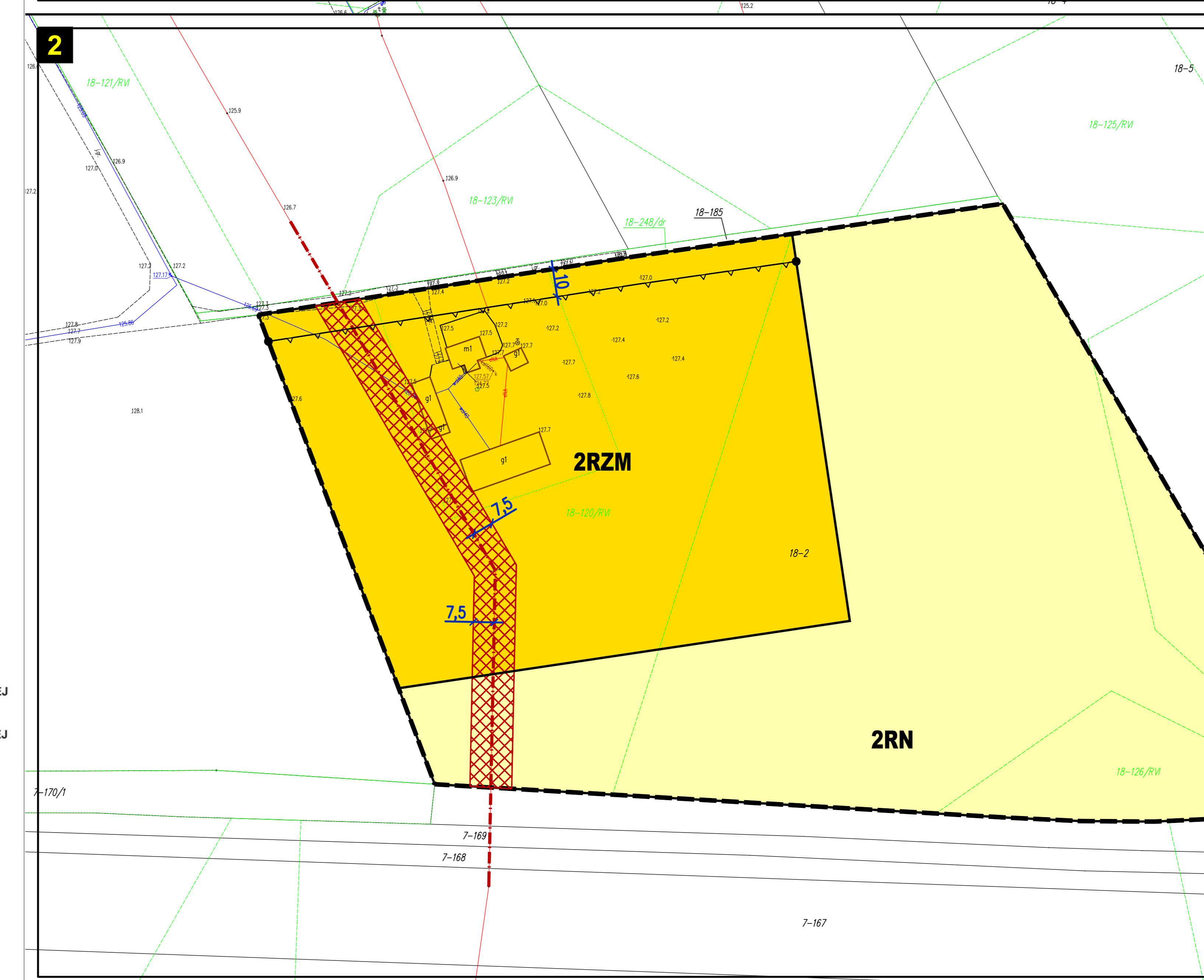
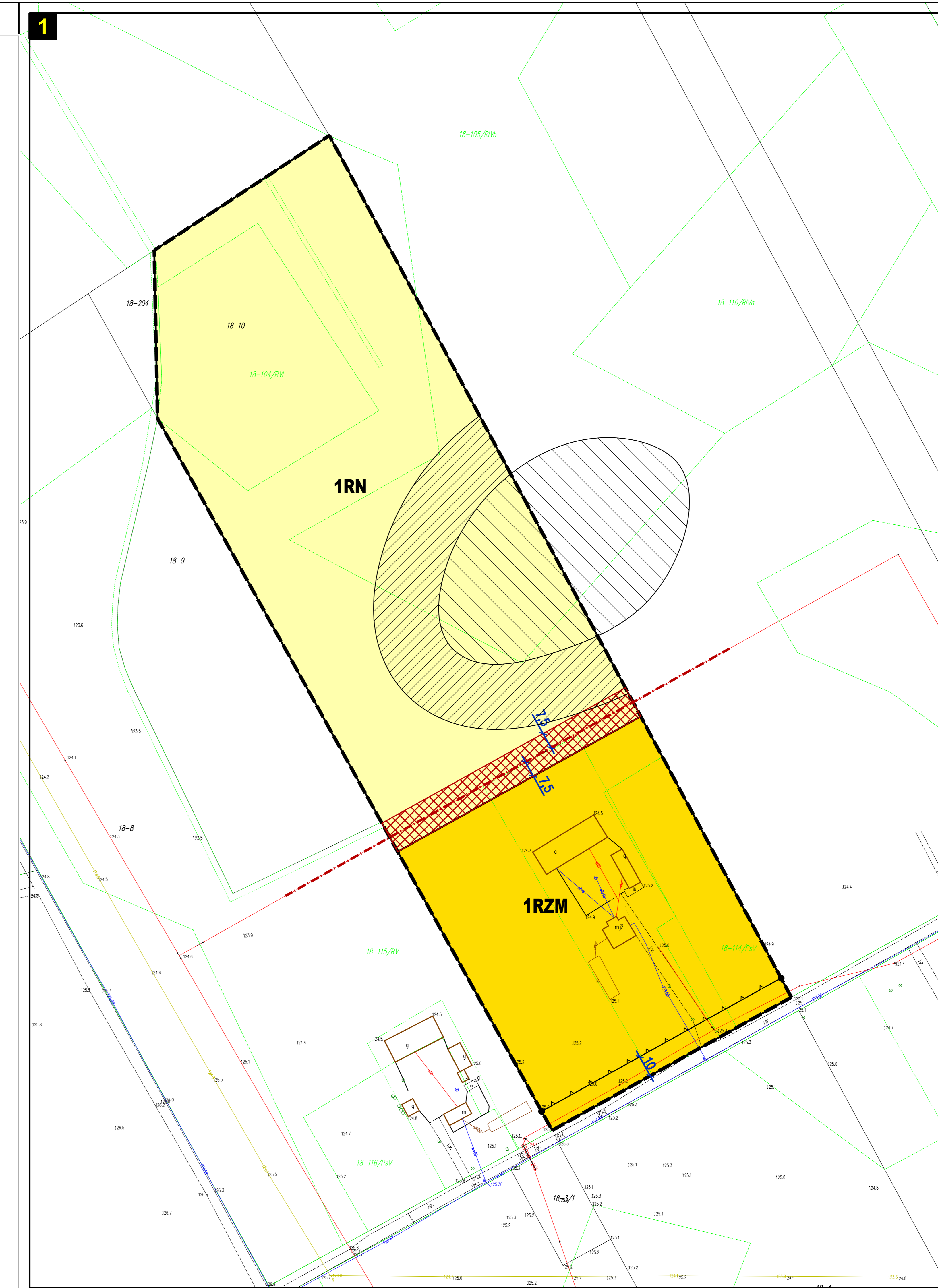
- GRANICA OBSZARU OBJĘTEGO PLANEM
- LINIA ROZGRANICZAJĄCA TERENY O RÓŻNYM PRZEZNACZENIU LUB RÓŻNYCH ZASADACH ZAGOSPODAROWANIA
- NIEPRZEKRACZALNA LINIA ZABUDOWY
- ZAKOŃCZENIE NIEPRZEKRACZALNEJ LINII ZABUDOWY LUB OBOWIĄZUJĄCEJ LINII ZABUDOWY
- STREFA OCHRONNA NAPONIETRZNEJ LINII ELEKTROENERGETYCZNEJ 15 kV
- STREFA OCHRONY ARCHEOLOGICZNEJ

USTALENIA PLANU PRZEZNACZENIE TERENÓW

- RZM** TEREN ZABUDOWY ZAGRODOWEJ
- RN** TEREN ROLNICTWA Z KAZAKEM ZABUDOWY

OZNACZENIA INFORMACYJNE

- STANOWISKO ARCHEOLOGICZNE
- LINIE WYMIAROWE [m]
- OŚ NAPONIETRZNEJ LINII ELEKTROENERGETYCZNEJ 15 kV



WYRÓŻNIENIE ZMIAN PRZYJĘTYCH UCHWAŁĄ NR LXXXI/560/24 RADY MIEJSKIEJ W PODDĘBICACH Z DNIA 09 LUTEGO 2024 R.

OBJAŚNIENIE OZNACZEŃ

- GRANICA OBSZARÓW OBJĘTYCH ZMIANĄ STUDIUM
- GRANICA UDOKUMENTOWANEGO ZŁOŻA WÓD TERMALNYCH PODDĘBICE

PRZEZNACZENIE TERENU

- | OZNACZENIA OBSZARU | FUNKCJA PODSTAWOWA  | FUNKCJA TOWARZYSZĄCA LUB UZUPELNIĄCA                                  |
|--------------------|---|---|
| [Symbol]           | TERENY ZABUDOWY ŚRODMIEJSKIEJ WIELOFUNKCYJNEJ               |   |
| [Symbol]           | TERENY ZABUDOWY USŁUGOWEJ (USŁUGI PUBLICZNE I NIEPUBLICZNE) | TERENY ZABUDOWY MIESZK.-JEDNORODZINNEJ                                |
| [Symbol]           | TERENY ZABUDOWY WYPOCZYŃKU ZBIOROWEGO                       |   |
| [Symbol]           | TERENY OSADNICTWA WIEJSKIEGO                                | 1. TERENY ZABUDOWY USŁUGOWEJ<br>2. USŁUGI LOKALNE<br>3. AGROTURYSTYKA |
| [Symbol]           | TERENY GÓRNICZWA I WYDOBYCIA                                |   |
| [Symbol]           | TERENY USŁUG Z ZIELENIA URZĄDZONA                           |   |



OPRACOWANO NA MAPIE TOPOGRAFICZNEJ W POSTACI RASTROWEJ NA PODSTAWIE LICENCJI NR GK1.7522.2.16.2023\_10\_P WYDANEJ PRZEZ MARSZAŁKA WOJEWÓDZTWA ŁÓDZKIEGO (PL-1992 EPSG:2180)